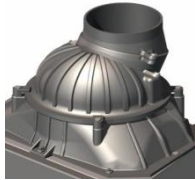


Technische Details des Schmid-Kamineinsatzes

hier: Frontkamin, Schwenktür



Das Muss an Guss

Die Gusskuppel ist der hauptsächliche Wärmetauscher der Feuerstätte. Hier sammelt sich das Heizgas, wird intern umgelenkt, mit vorgewärmtem Sauerstoff vermischt. Guss steht für hohe Stabilität und Langlebigkeit.



Gusskuppel

Drehbar in alle Richtungen und leicht justierbar für jeden Anschluss durch die aufwendige, sehr wertige Fertigung. Die Anschlussstutzen sind wählbar in den Durchmessern 150, 160, 180 und 200mm.



Glasleisten – der Unterschied im Detail

Die Glaskeramik wird gehalten von abgeschrägten Glasleisten. Die Asche kann sich kaum darauf ablagern, fällt zurück in die Feuermulde; die Tür bleibt staubfrei.



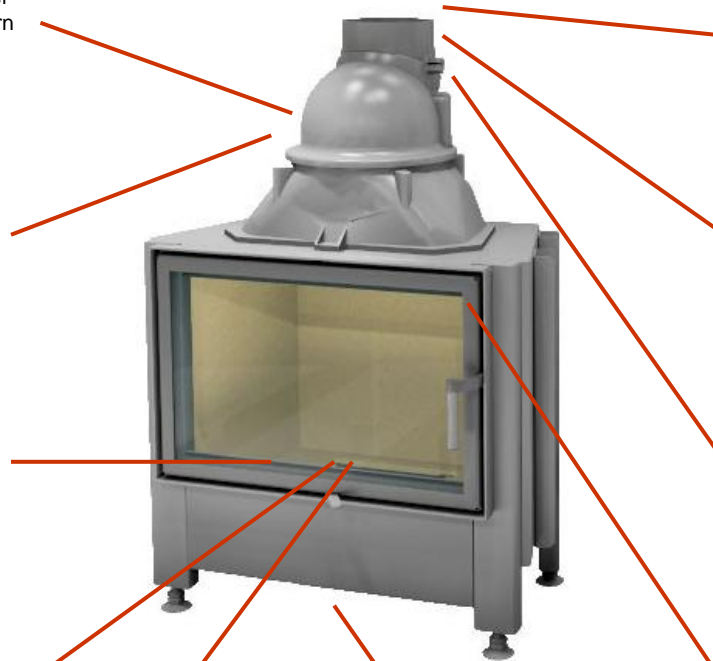
Hochwertige Ofenroste

Die Ofenroste ist feuerberührend, wird deshalb sehr stabil gefertigt. Zur Entnahme der Asche kann die Ofenroste in der Feuermulde verbleiben: an die Rückwand klappen und den Aschetopf entnehmen.



Alternative: Bodensteine für die Holzfeuerung

Alternativ zur Ofenroste lässt sich die Feuerstätte auch mit einem passgenauen Bodenstein ausstatten. Für noch längere Gluthaltung – nur möglich bei reiner Holzfeuerung.



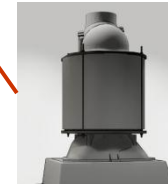
Ofen Tuning - Wasserheizer

Sie möchten Kaminfeuer und Wassererwärmung? Das Heizwasseraufsatzregister HWAR unterstützt Ihre Zentralheizung.



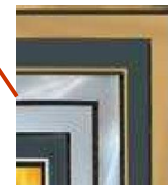
Ofen Tuning - Warmluftspender

Mehrere Räume rasch erwärmen? Mit dem Warmluftregister können Sie die Warmluftleistung wesentlich erweitern. Sämtliches Ofen Tuning kann auch nachträglich eingebaut werden.



Ofen Tuning - Wärmespeicher

Sie wünschen mehr Speicherung Ihrer Ofenwärme? Der Aufsatzspeicher hält bis zu 6 Stunden die Temperatur



Design der Kamintür

Anthrazit lackiert, galvanisch verchromt oder vergoldet – Sie haben die Wahl. Und alle Frontteile sind auch eingebaut jederzeit auswechselbar, falls sich der Geschmack mal ändert.



Außenluftanschluss

Serienmäßig bei allen Kamineinsätzen. Für die Versorgung mit externer Verbrennungsluft. Der Anschluss kann seitlich oder rückwärtig erfolgen. Besonders geeignet bei „dichten“ Gebäuden.



Variable Stellfüße

Serienmäßig bei allen Kamineinsätzen. Mit den schraubbaren Stellfüßen bringen Sie Ihren Kamineinsatz immer auf die richtige Höhe

Technische Details des Schmid-Kamineinsatzes

hier: Tunnelkamin/Durchsichtkamin, Schiebtür



Hochschiebbare Kamintür

Sie hat einen weichen Endanschlag, durch Spiralfeder oben und Gummipuffer unten. Auf Wunsch mit elektr. Türantrieb – mit Fernbedienung. Alle Frontteile sind auch eingebaut auswechselbar



Blick aufs Feuer

Die spezielle Luftführung hält das Glas bestmöglich von Ablagerungen frei. Eine Mehrfachverglasung unterstützt dies. Erhältlich sind Schmid Kamineinsätze mit Doppelverglasung oder in Ausführung Kristall sowie Kristall Plus.

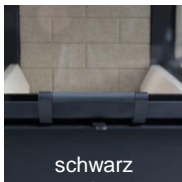


Außenbefuerung

Mit der Außenbefuerung können Sie die Kaminanlage bequem z.B. vom Flur aus befeuern – Sie halten so den unvermeidliche Schmutz durch das Brennholz aus der guten Stube fern.



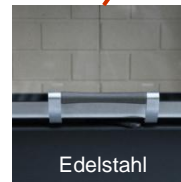
verchromt



schwarz



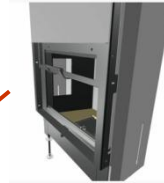
vergoldet



Edelstahl

Griff mit Pfiff

Das Griffstück besteht aus temperaturbeständigem PTFE, wahlweise auch aus gefärbtem Glas. Der Griffhalter ist in Ofenfarbe; wahlweise verchromt, vergoldet oder aus massivem Edelstahl, matt gebürstet



Wartungssicherheit

Sämtliche Funktionsbauteile sind über Revisionsschächte von innen erreichbar. Wichtig für Kamineinsätze mit hochschiebbaren Fronten, z.B. zur Wartung der Führungsschienen, Laufrollen oder Kontergewichte.



Leichtlauf und Dichtigkeit

Über spezielle Leichtlauflager lässt sich die Kamintür geräuscharm und ohne Kraftanstrengung bewegen. Beim Schließen der Tür presst sich diese mit ihrer Dichtung an den Ofenkörper.



Verstellbare Luftführung

Beim Sportwagen ist es der Spoiler, bei guter Feuerungstechnik das Luftleitblech. Je nach Beanspruchung kann ein Justieren der Verbrennungsluft kleine Wunder bewirken



Optional: elektronischer Verbrennungsluftregler

Justieren Sie Ihr Kaminfeuer, je nach Brennmaterial, Schornsteinzug oder Feuerwunsch. Auch mit elektronischer Verbrennungs-Luftregelung SMS – Schmid Multi Steuerung® möglich.