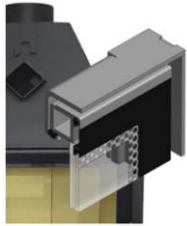


Technische Details des Primo-Kamineinsatzes

hier: Frontkamin, Schwenktür



Glaseisten – der Unterschied im Detail

Die Glaskeramik wird gehalten von abgeschrägten Glaseisten. Die Asche kann sich kaum darauf ablagern, fällt zurück in die Feuermulde; die Tür bleibt staubfrei.



Hochwertige Ofenroste

Die Ofenroste ist feuerberührend, wird deshalb sehr stabil gefertigt.



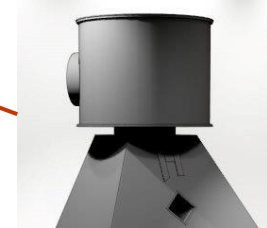
Alternative: Bodensteine für die Holzfeuerung

Alternativ zur Ofenroste lässt sich die Feuerstätte auch mit einem passgenauen Bodenstein ausstatten. Für noch längere Gluthaltung – nur möglich bei reiner Holzfeuerung.



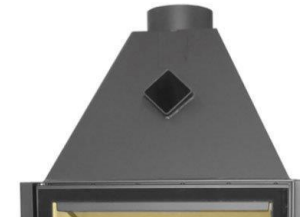
Außenluftanschluss

Serienmäßig bei allen Kamineinsätzen. Für die Versorgung mit externer Verbrennungsluft. Der Anschluss kann seitlich oder rückwärtig erfolgen. Besonders geeignet bei „dichten“ Gebäuden.



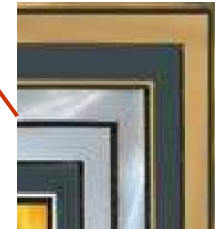
Ofen Tuning - Wärmespeicher

Sie wünschen mehr Speicherung Ihrer Ofenwärme? Der Aufsatzspeicher hält bis zu 6 Stunden die Temperatur



Rauchsammler

Der verschweißte Rauchsammler erhöht die Luftleistung des Kamineinsatzes (Wartungsfrei durch Verzicht auf Dichtungsmaterial oder Schrauben)



Design der Kamintür

Anthrazit lackiert, galvanisch verchromt oder vergoldet – Sie haben die Wahl. Und alle Frontteile sind auch eingebaut jederzeit auswechselbar, falls sich der Geschmack mal ändert.



Variable Stellfüße

Serienmäßig bei allen Kamineinsätzen. Mit den schraubbaren Stellfüßen ringen Sie Ihren Kamineinsatz immer auf die richtige Höhe

Technische Details des Primo-Kamineinsatzes

hier: Tunnelkamin/Durchsichtkamin, Schiebtür



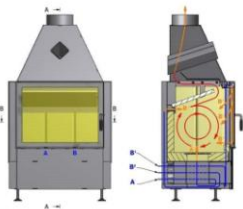
Hochschiebbare Kamintür

Sie hat einen weichen Endanschlag, durch Spiralfeder oben und Gummipuffer unten.



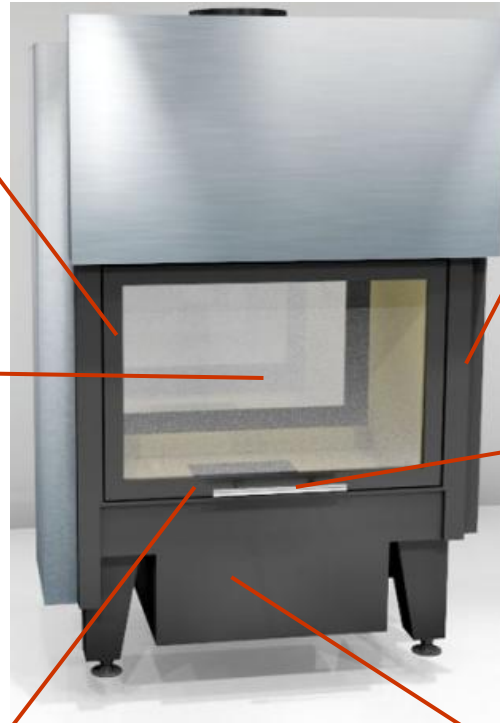
Scheibenspülung Clear View

Nachbrennung von Abgasen und Reinigung der Scheibe erfolgen automatisch durch eine geregelte Luftzufuhr. Der freie Blick aufs Feuer ist somit immer gesichert



Luftzufuhr und Verteilsystem Jet Stream

Die Luftzufuhr kann über 2 Luftschieber geregelt werden.



Leichtlauf und Dichtigkeit

Über spezielle Leichtlauflager lässt sich die Kamintür geräuscharm und ohne Kraftanstrengung bewegen. Beim Schließen der Tür presst sich diese mit ihrer Dichtung an den Ofenkörper.



Verstellbare Luftführung

Beim Sportwagen ist es der Spoiler, bei guter Feuerungstechnik das Luftleitblech. Je nach Beanspruchung kann ein Justieren der Verbrennungsluft kleine Wunder bewirken



Optional: elektronischer Verbrennungsluftregler

Justieren Sie Ihr Kaminfeuer, je nach Brennmaterial, Schornsteinzug oder Feuerwunsch.