

Türvarianten HKD-Serie von Brunner



HKD 5.1
Stahlblende
anthrazit,
Doppelscheibe
anthrazit

HKD 5.1
Stahlblende
gold,
Scheibenrahmen
gold

HKD 5.1
Stahlfrontplatte
schwarz, mit
Kontrollfenstertür

HKD 5.1
Stahlfrontplatte
Edelstahl, mit
Kontrollfenstertür

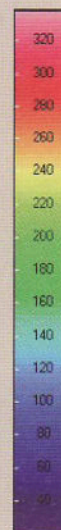
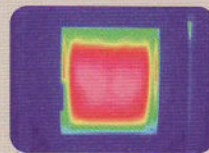
HKD 5.1
Gussfrontplatte
schwarz,
Doppelscheibe
anthrazit

Tür- und Scheibenvariante

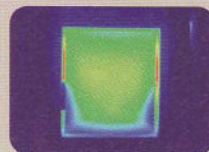
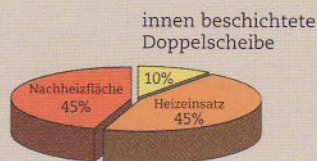
Verteilung der nutzbaren Wärmemenge

Oberflächentemp. und Wärmeabgabe der Türvariante

Einsatzbereich



In älteren Gebäuden oder wenn viel „schnelle Wärme“ benötigt wird



Im Niedrigenergiehaus oder Räumen mit geringem Heizlastbedarf



Für Situationen, in denen der Kachelofen von Diele oder Kellerraum aus beheizt wird und so wenig Scheibenabstrahlung wie möglich erwünscht ist.

Füllmengen

Die Leistungsdaten der HKD-Heizeinsätze werden mit nachfolgenden Füllmengen erreicht:

Heizeinsatz	Scheitlänge (cm)	Format	Holzmenge (kg)	
			min.	max.
HKD 2	33		2,5	4
HKD 4.1	50		3,5	7
HKD 5.1	33		3	6
HKD 6.1	33		3	5

- Info: Die Heizleistung wird über die Füllmenge und Heizintervalle bestimmt.
Die nutzbare Wärmemenge von 1 kg trockenem Holz beträgt ca. 3,2 kWh.