

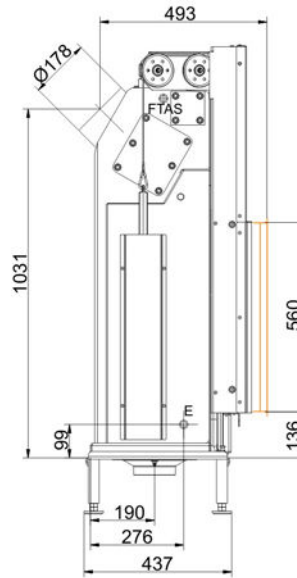
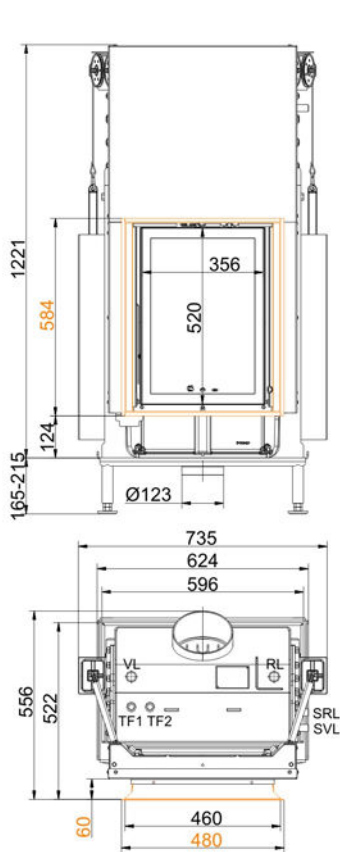


HKD 2.2k-SK

Version 1.0

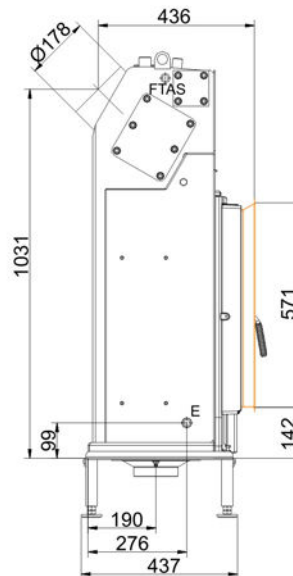
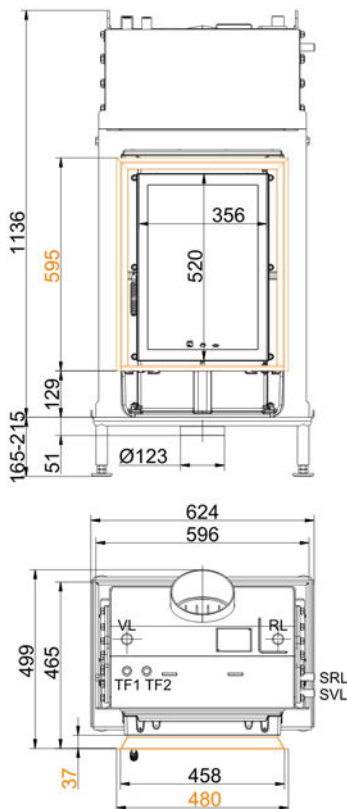


BRUNNER[®]
heizen auf bayerisch



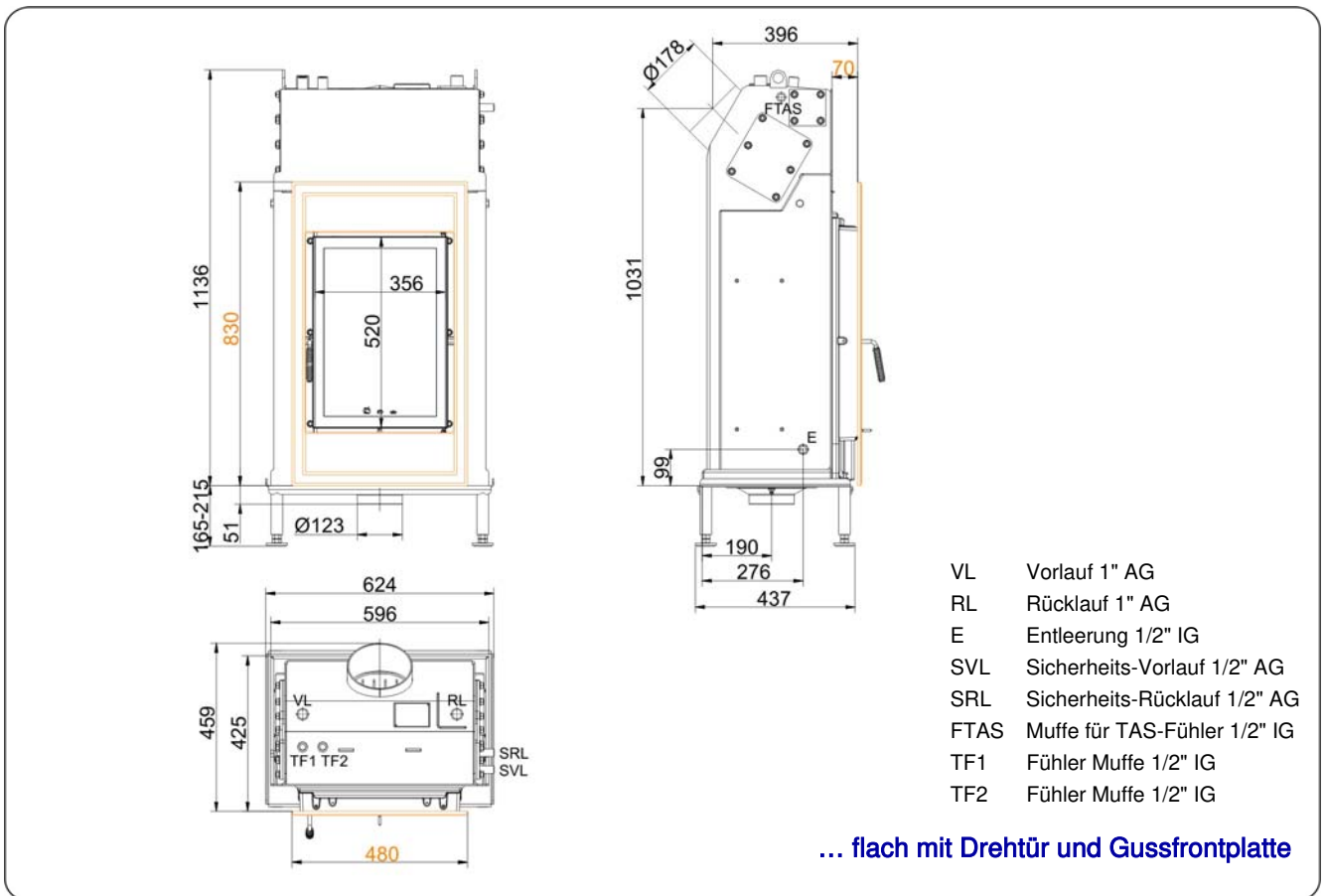
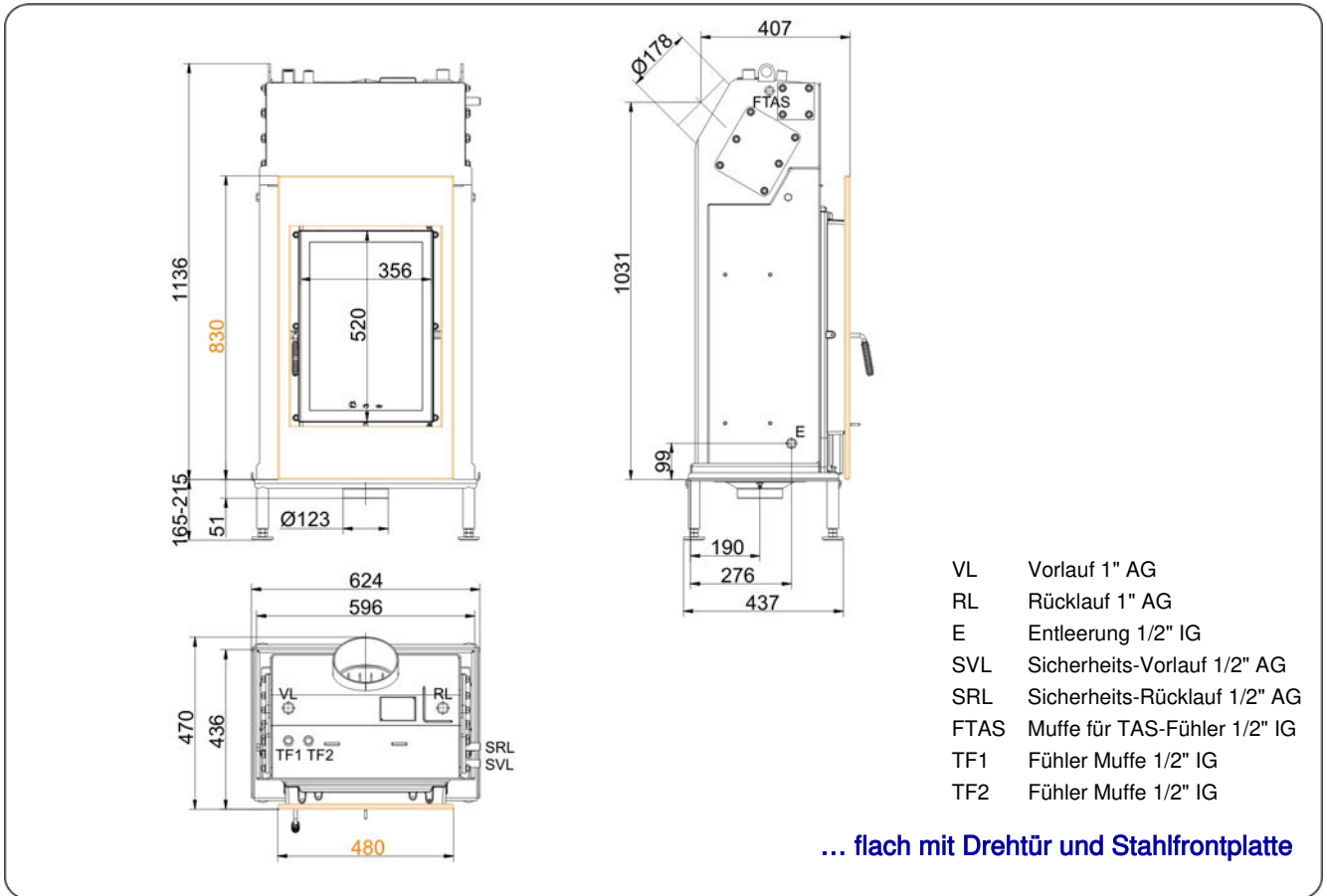
- VL Vorlauf 1" AG
- RL Rücklauf 1" AG
- E Entleerung 1/2" IG
- SVL Sicherheits-Vorlauf 1/2" AG
- SRL Sicherheits-Rücklauf 1/2" AG
- FTAS Muffe für TAS-Fühler 1/2" IG
- TF1 Fühler Muffe 1/2" IG
- TF2 Fühler Muffe 1/2" IG

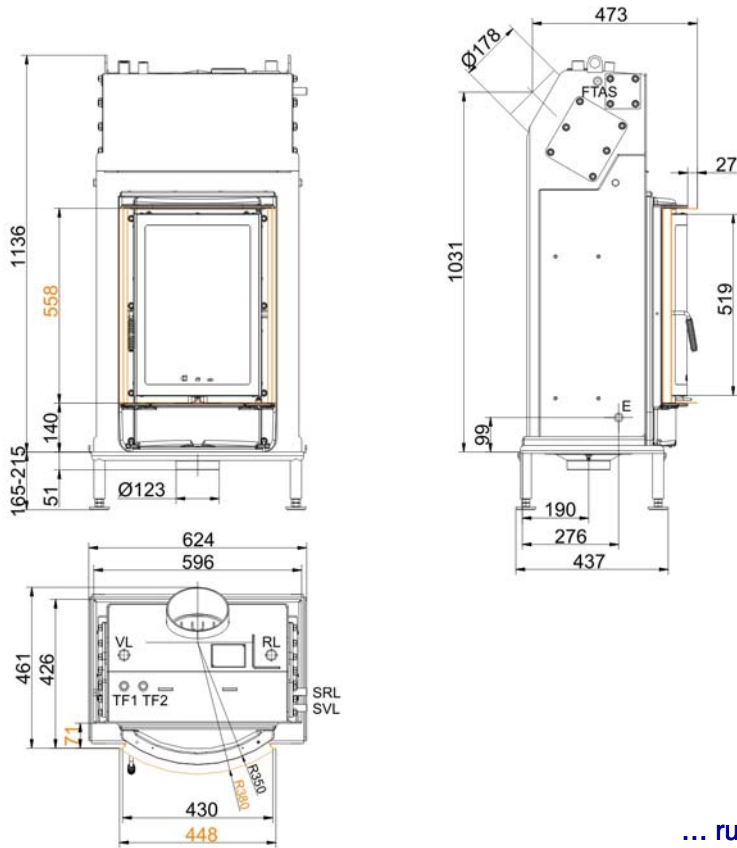
... flach mit Schiebetür und Stahlblende



- VL Vorlauf 1" AG
- RL Rücklauf 1" AG
- E Entleerung 1/2" IG
- SVL Sicherheits-Vorlauf 1/2" AG
- SRL Sicherheits-Rücklauf 1/2" AG
- FTAS Muffe für TAS-Fühler 1/2" IG
- TF1 Fühler Muffe 1/2" IG
- TF2 Fühler Muffe 1/2" IG

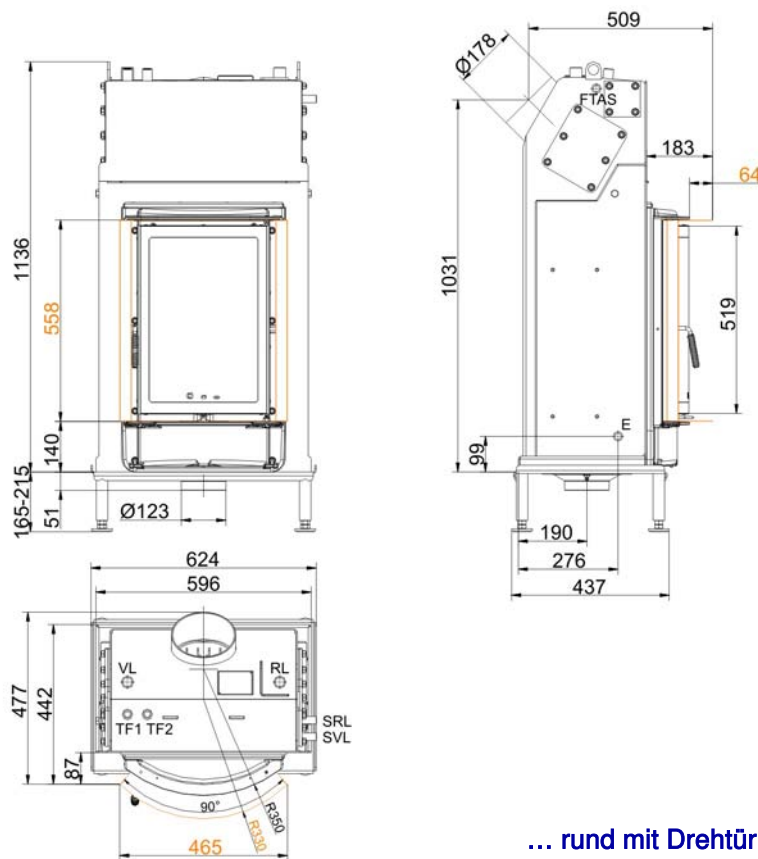
... flach mit Drehtür und Stahlblende





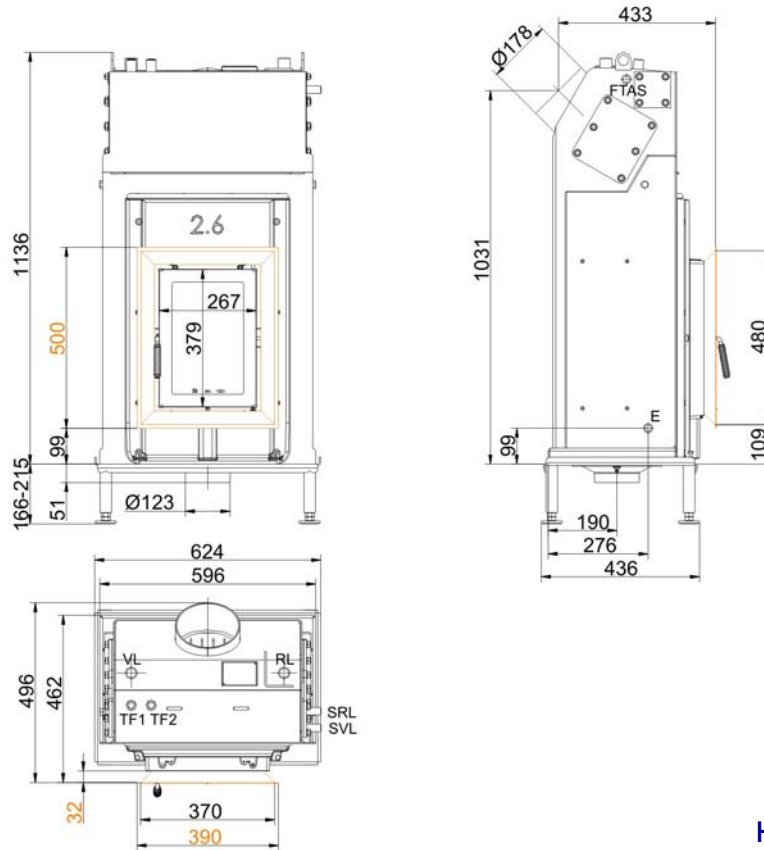
- VL Vorlauf 1" AG
- RL Rücklauf 1" AG
- E Entleerung 1/2" IG
- SVL Sicherheits-Vorlauf 1/2" AG
- SRL Sicherheits-Rücklauf 1/2" AG
- FTAS Muffe für TAS-Fühler 1/2" IG
- TF1 Fühler Muffe 1/2" IG
- TF2 Fühler Muffe 1/2" IG

... rund mit Drehtür und Stahlblende



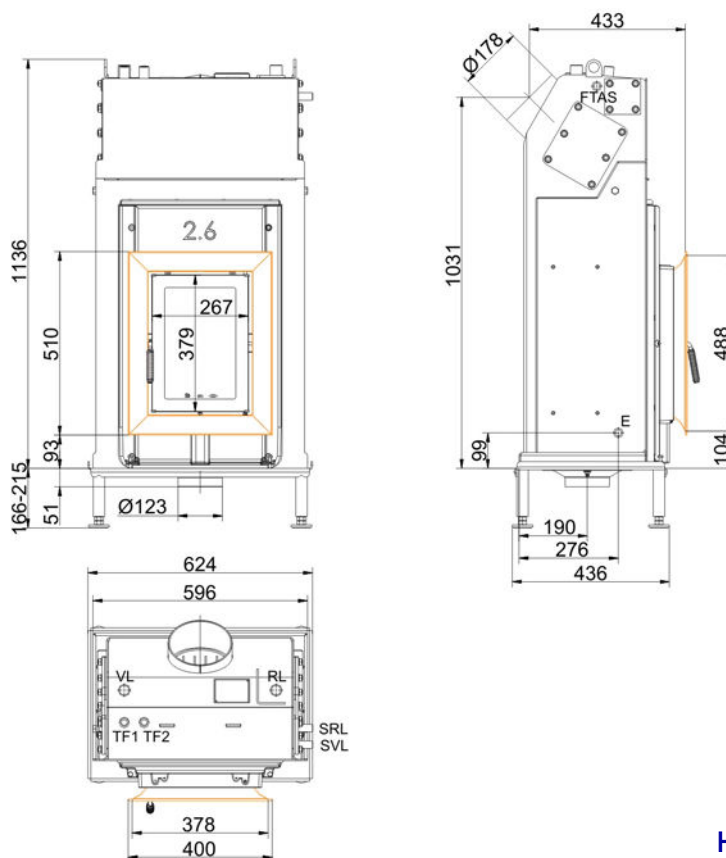
- VL Vorlauf 1" AG
- RL Rücklauf 1" AG
- E Entleerung 1/2" IG
- SVL Sicherheits-Vorlauf 1/2" AG
- SRL Sicherheits-Rücklauf 1/2" AG
- FTAS Muffe für TAS-Fühler 1/2" IG
- TF1 Fühler Muffe 1/2" IG
- TF2 Fühler Muffe 1/2" IG

... rund mit Drehtür und Stahlblende Jasba R330



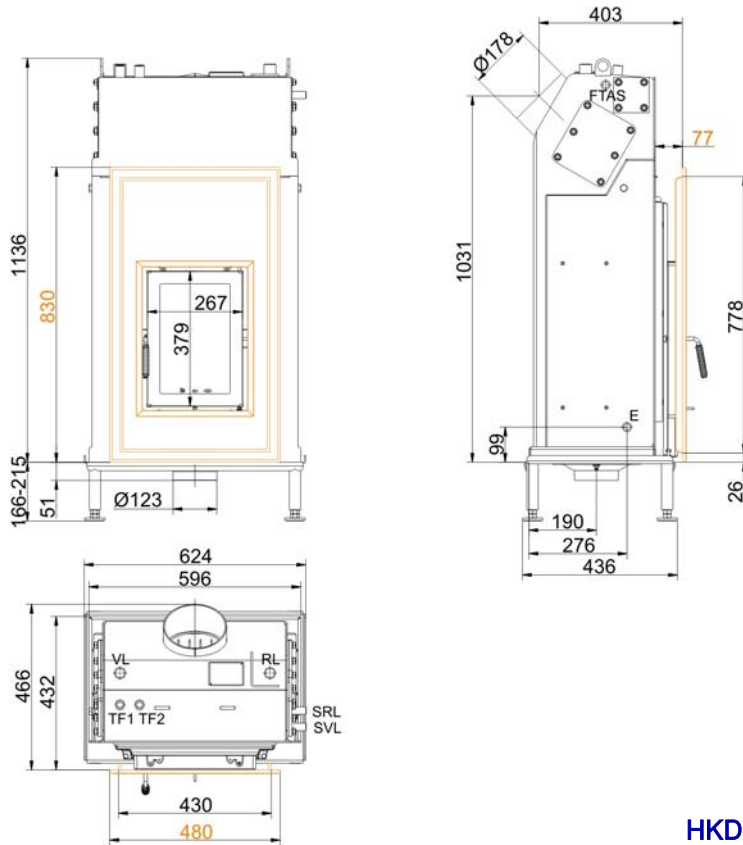
- VL Vorlauf 1" AG
- RL Rücklauf 1" AG
- E Entleerung 1/2" IG
- SVL Sicherheits-Vorlauf 1/2" AG
- SRL Sicherheits-Rücklauf 1/2" AG
- FTAS Muffe für TAS-Fühler 1/2" IG
- TF1 Fühler Muffe 1/2" IG
- TF2 Fühler Muffe 1/2" IG

HKD 2.6 Drehtür mit Stahlblende



- VL Vorlauf 1" AG
- RL Rücklauf 1" AG
- E Entleerung 1/2" IG
- SVL Sicherheits-Vorlauf 1/2" AG
- SRL Sicherheits-Rücklauf 1/2" AG
- FTAS Muffe für TAS-Fühler 1/2" IG
- TF1 Fühler Muffe 1/2" IG
- TF2 Fühler Muffe 1/2" IG

HKD 2.6 Drehtür mit Gussblende



- VL Vorlauf 1" AG
- RL Rücklauf 1" AG
- E Entleerung 1/2" IG
- SVL Sicherheits-Vorlauf 1/2" AG
- SRL Sicherheits-Rücklauf 1/2" AG
- FTAS Muffe für TAS-Fühler 1/2" IG
- TF1 Fühler Muffe 1/2" IG
- TF2 Fühler Muffe 1/2" IG

HKD 2.6 Drehtür mit Gussfrontplatte

Planung und Einbau

HKD 2.2k-SK

geprüft nach	EN 13229 W
Werte bei Betriebsweise	Nennlast
Geeignet für alle Bauweisen nach Fachregel	OK

Daten für Funktionsnachweis

Nennwärmeleistung	kW	13
Brennstoffumsatz	kg/h	4
Feuerungsleistung	kW	15
Abgasmassenstrom	g/s	16
Stutzentemperatur (vor Nachheizfläche)	°C	-
Abgastemperatur nach		
aufgesetzter Stahlblechhaube	°C	-
nebenstehender Guss-Nachheizfläche (GNF10)	°C	-
Speicherringen (MAS) ¹⁾	°C	-
nebenstehender, keramischer Nachheizfläche ²⁾	°C	-
Keramikmodulspeicher-System (KMS-System)	°C	-
Kesselteil	°C	225
notwendiger Förderdruck	Pa	12
Verbrennungsluftbedarf	m ³ /h	25
Verbrennungsluftanschluss Ø	mm	125

Wärmeverteilung

Heizeinsatz / Nachheizfläche	%	15 / 15
Sichtscheibe (Einfach- / Doppelscheibe)	%	25 / 20
Kessel	%	60 / 65

Gitterquerschnitte für maximale Warmluftleistung

Zuluft	cm ²	400
Umluft	cm ²	400

Abstände Heizkammer

zur Heizkammerwand	cm	6
zum Aufstellboden	cm	15

Wärmedämmung ohne / mit ³⁾ Luftgitter

Anbauwand	cm	10 / 7
Boden	cm	0
Decke	cm	16 / 12
Vormauerung bei zu schützender Wand	cm	10

Kesseldaten

max. Betriebsdruck	bar	3
max. Vorlauftemperatur	°C	100
Wasserinhalt	Liter	36
Anschlüsse Vorlauf / Rücklauf	Zoll	1

Gewicht

Heizeinsatz + Brennkammer	kg	256 + 52
---------------------------	----	----------

Zulassungen

Deutschland / Österreich / Schweiz	1.BImSchV (Stufe 2) / 15a BVG / LRV
------------------------------------	-------------------------------------

- 1) Drosselklappe empfohlen
- 2) Richtwert bzw. rechnerischer Funktionsnachweis erforderlich
- 3) Werte ermittelt mit obigen Gitterquerschnitten; Ofenhülle wärmeabgebend ausgeführt

Ulrich Brunner GmbH
Zellhuber Ring 17 -18
D-84307 Eggenfelden
Telefon: +49 / (0)87 21 / 7 71-0
Telefax: +49 / (0)87 21 / 7 71-100
info@brunner.de | www.brunner.de

