

## SYSTEMKAMINE VON BRUNNER



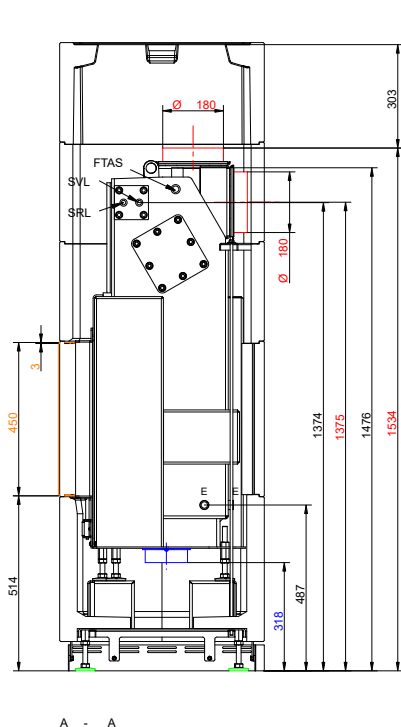
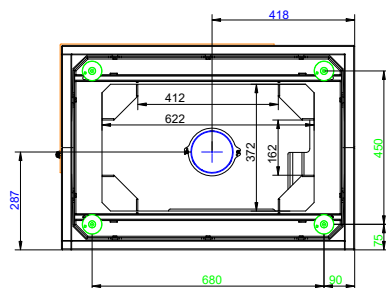
### BSK 12.1 mit Kamin- Kessel Eck 42-57-30

Stand: 2025-03-26

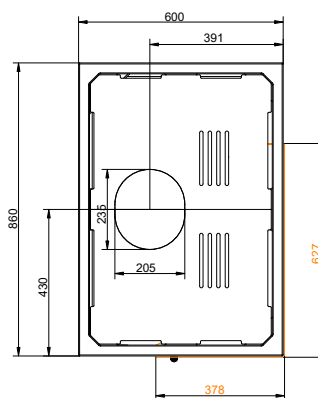
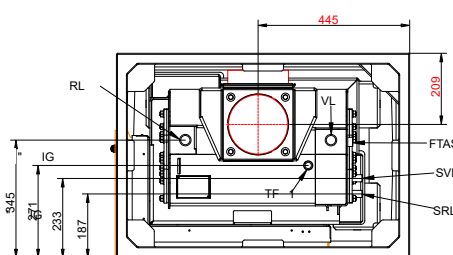
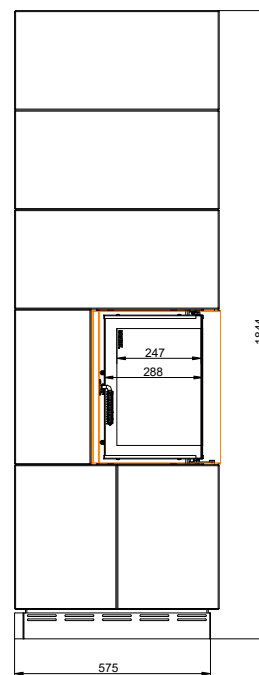
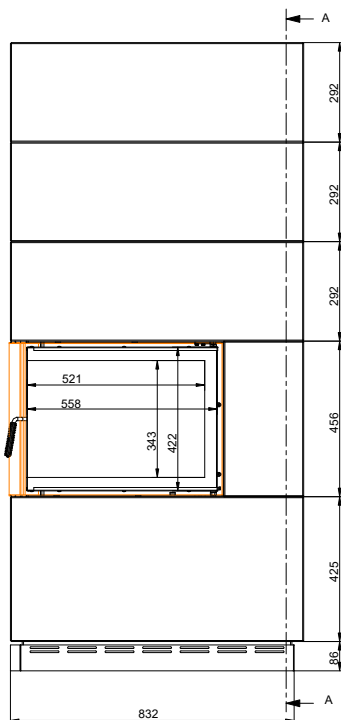


**BRUNNER**<sup>®</sup>  
*heizen auf bayerisch.*

# Maßblätter - BSK 12.1 mit Kamin-Kessel Eck 42-57-30



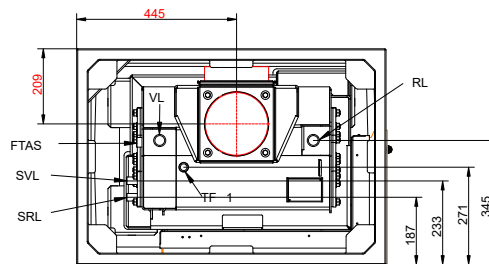
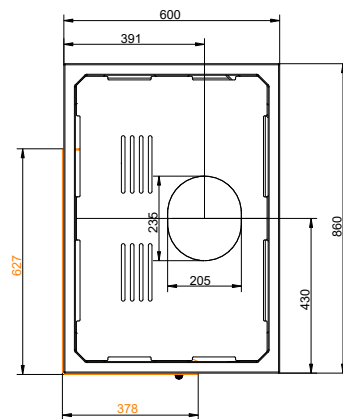
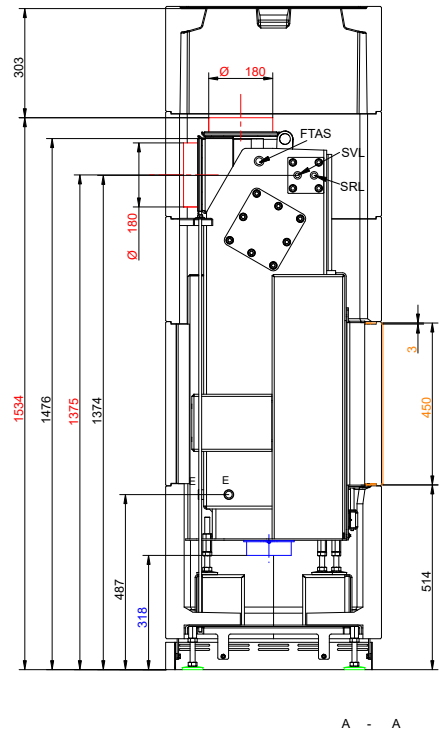
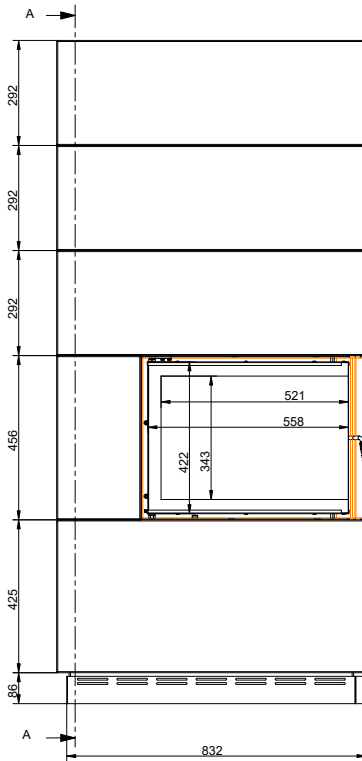
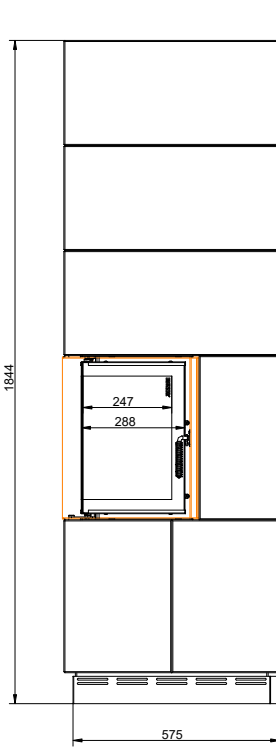
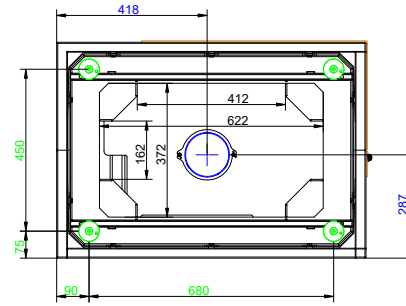
A - A



- VL Vorlauf 1" AG
- RL Rücklauf 1" AG
- E Entleerung 1/2" IG
- SVL Sicherheits-Vorlauf 1/2" AG
- SRL Sicherheits-Rücklauf 1/2" AG
- FTAS Muffe für TAS-Fühler 1/2" IG
- TF Fühler Muffe 1/2" IG

... links

# Maßblätter - BSK 12.1 mit Kamin-Kessel Eck 42-57-30



- VL Vorlauf 1" AG
- RL Rücklauf 1" AG
- E Entleerung 1/2" IG
- SVL Sicherheits-Vorlauf 1/2" AG
- SRL Sicherheits-Rücklauf 1/2" AG
- FTAS Muffe für TAS-Fühler 1/2" IG
- TF Fühler Muffe 1/2" IG

... rechts

Für Zeichnungsdaten zur CAD-Planung empfehlen wir PaletteCAD. Laufend aktualisierte Maßzeichnungen unter [www.brunner.de](http://www.brunner.de)  
 Rahmen/Abgasstutzen/Verbrennungsluftstutzen/Frontvarianten/Traglager farblich markiert.

# Planung und Einbau - BSK 12.1 mit Kamin-Kessel Eck 42-57-30

Serienstand		04.2	04.2
Geprüft nach		EN 13229 W	EN 13229 W
Werte bei Betriebsweise		praxisnah	Nennleistung
<b>Daten für Funktionsnachweis</b>			
Nennwärmeleistung	kW	-	8
Raumwärmeleistung	kW	-	3,5
Wasserwärmeleistung	kW	-	4,5
Brennstoffumsatz	kg/h	5,0	2,5
Abgasmassenstrom	g/s	18	8
Abgastemperatur	°C	220	175
notwendiger Förderdruck <sup>1)</sup>	Pa	12	12
Verbrennungsluftbedarf	m³/h	45	25
Verbrennungsluftanschluß Ø	mm	125	125
<b>Verkleidungsbauteile <sup>2)</sup></b>			
Grundfläche (BxT)	mm	860 x 600	860 x 600
Bauhöhe	mm	1844	1844
Höhe Erweiterungsring	mm	292	292
<b>Mindestabstände</b>			
zu sonstiger Anbauwand	cm	5	5
mit Hitzeschutzblechen zu sonstige Anbauwand	cm	0	0
zu schützender / brennbarer Anbauwand	cm	10	10
mit Hitzeschutzblechen zu schützender / brennbarer Anbauwand	cm	5	5
zur Decke	cm	40	40
<b>Luftquerschnitte <sup>3)</sup></b>			
Zuluft	cm²	906	906
Umluft	cm²	1264	1264
<b>Mindestabstände vor der Feuerraumöffnung, Glaskeramik / Glaskeramik beschichtet (GKB)</b>			
brennbare Teile	cm	≥ 120 / ≥ 80	≥ 120 / ≥ 80
<b>Gewicht</b>			
Gesamtgewicht	kg	551	551
<b>Anforderung/Grenzwerte</b>			
EU / Deutschland		Ökodesign / 1. BImSchV (Stufe 2)	

- 1) Drosselklappe empfohlen
- 2) Qualitätsmerkmale der Verkleidungsbauteile in Betonoptik (Sichtbetonklasse 2-3)

### **Maßtoleranzen der Gießformteile**

Geradheit: +/- 2 mm/m  
 Länge/Breite/Dicke: +/- 2 mm  
 Rechtwinkligkeit: +/- 2 mm  
 Ebenheit: +/- 2,5 mm

### **Oberflächenbeschaffenheit zur Sichtseite**

Textur: Geschlossen und weitgehend einheitlich; Reparaturstellen mit Farbtonänderung und Haarrissen zulässig.  
 Porigkeit: max. drei Löcher mit Durchmesser <10 mm und Tiefe <10 mm (Bezugsfläche 100x100 mm)  
 Farbton: gleichmäßige, großflächige Hell-/Dunkelverfärbungen und Zementschleier zulässig; keine Rost- und Schmutzflecken sowie unterschiedliche Schüttlagen.

**Hinweis:** Abweichungen im Farbton (z.B. Erweiterungsringe) lassen sich über einen lasurartigen Farbauftrag anpassen (Empfehlung: DecoLasur Matt getönt im Farbton Schiefer16, Fabrikat Caparol).

Mit dem BRUNNER-Überarbeitungsset (Art.-Nr. 900300) lassen sich Ausbesserungsarbeiten an den Verkleidungsbauteilen vornehmen.

- 3) Vorhandene Konvektionsöffnungen. Bei vom Systembausatz abweichenden Aufbau (z.B. deckenhohe Ausführung, geschlossene Bauweise) sind die Angaben im Datenblatt des verbauten Heizeinsatzes maßgebend.