

## KACHELOFENHEIZEINSÄTZE VON BRUNNER



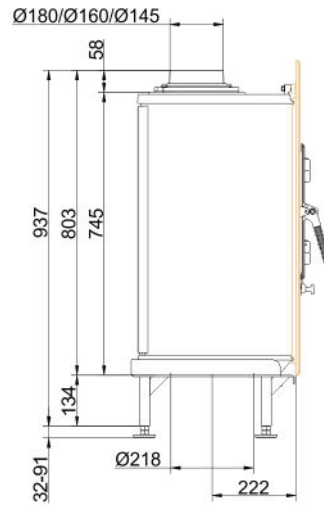
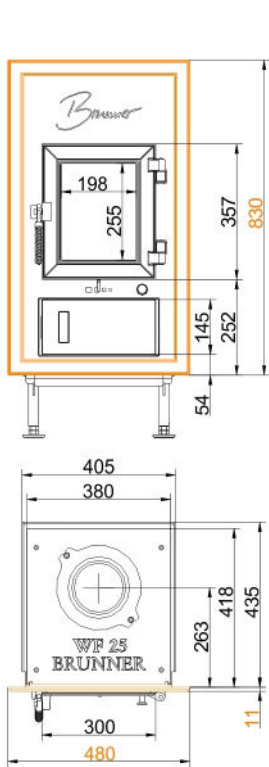
### WFR 25

Stand: 2019-07-24

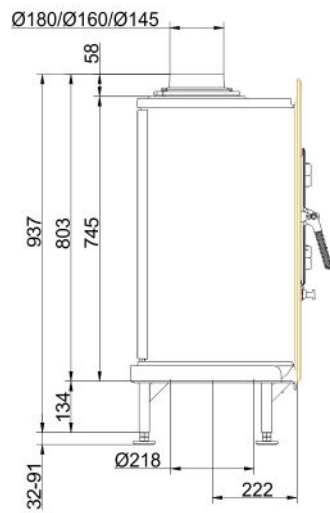
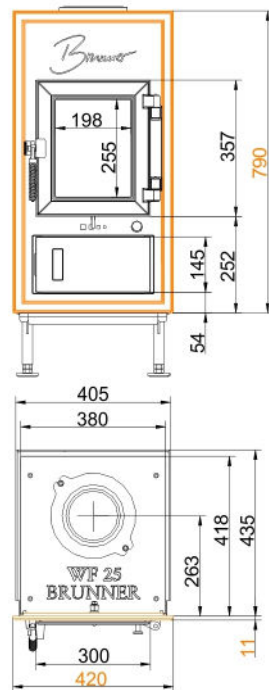


**BRUNNER**<sup>®</sup>  
*heizen auf bayerisch.*

# Maßblätter - WF<sub>R</sub> 25

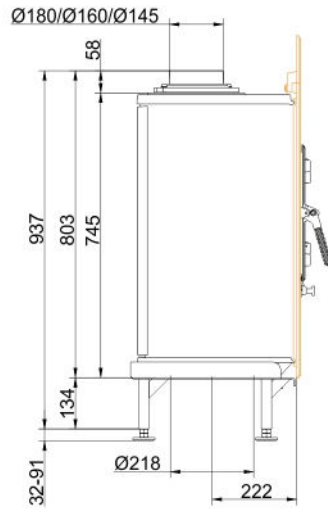
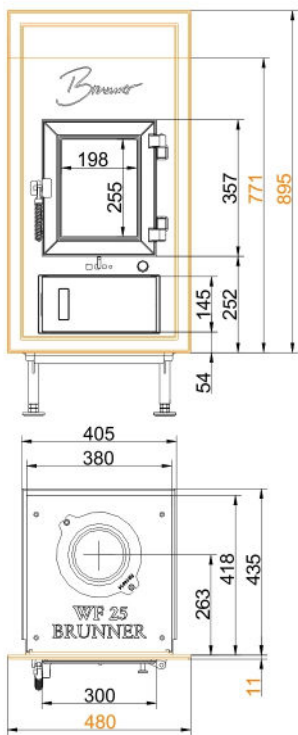


... Gussfrontplatte 830 x 480

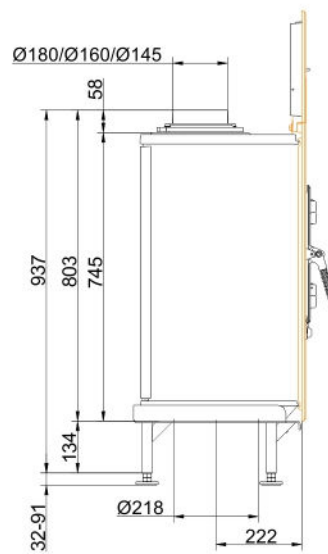
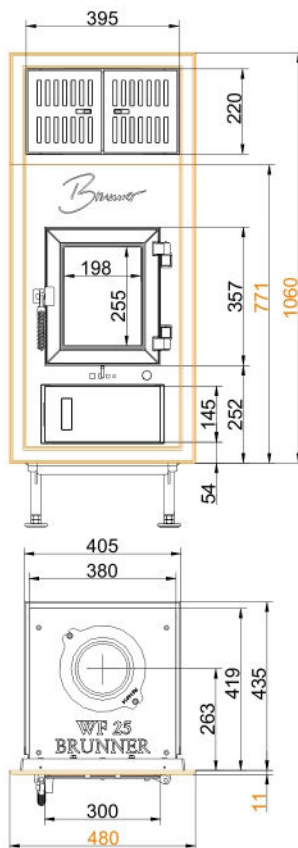


... Gussfrontplatte 790 x 420

# Maßblätter - WF<sub>R</sub> 25

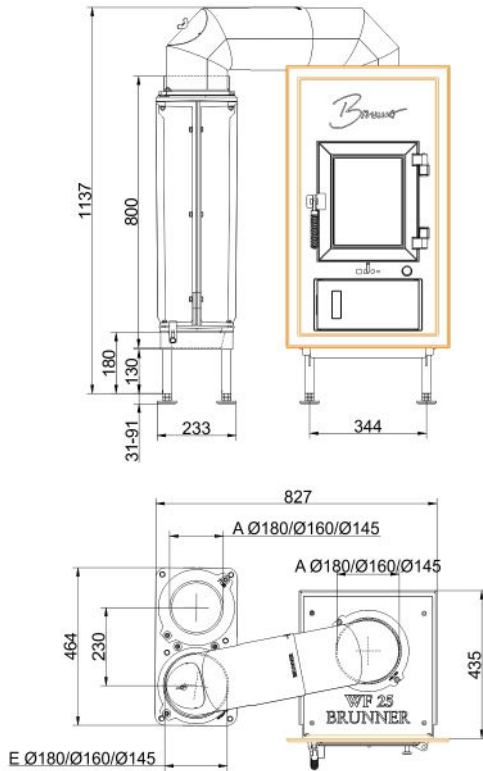


... Gussfrontplatte 895 x 480

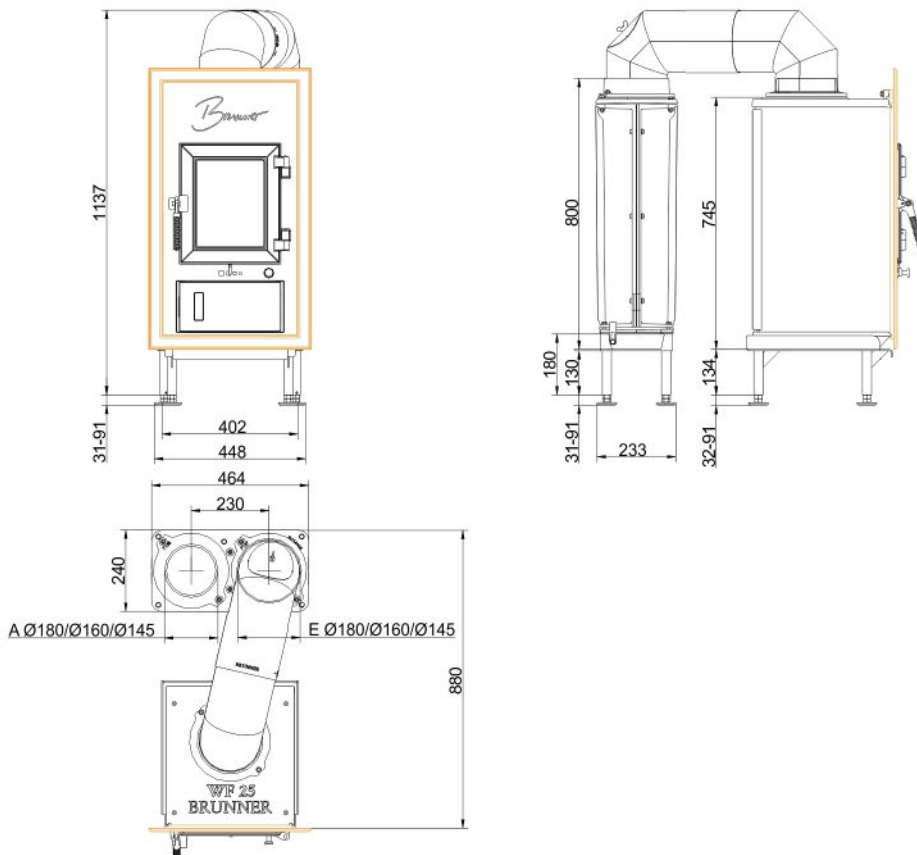


... Gussfrontplatte 1060 x 480

# Maßblätter - WF<sub>R</sub> 25



... mit GNF 8 seitlich



... mit GNF 8 hinten

Für Zeichnungsdaten zur CAD-Planung empfehlen wir PaletteCAD. Laufend aktualisierte Maßzeichnungen unter [www.brunner.de](http://www.brunner.de)  
 Rahmen/Abgasstutzen/Verbrennungsluftstutzen/Frontvarianten farblich markiert.

## Planung und Einbau - WF<sub>R</sub> 25

Geprüft nach		EN 13229 W	EN 13229 Braunkohle
Werte bei Betriebsweise		Nennleistung <sup>1)</sup>	Nennleistung <sup>1)</sup>
Geeignet für alle Bauweisen nach Fachregel		OK	OK
EEl		112,7	112,7
<b>Daten für Funktionsnachweis</b>			
Nennwärmeleistung	kW	6	6
Brennstoffumsatz	kg/h	2	1,4
Feuerungsleistung	kW	8	8
Abgasmassenstrom	g/s	6	6
Stutztemperatur (vor Nachheizfläche)	°C	460	425
Abgastemperatur nach			
1 x nebenstehende Nachheizfläche (GNF 8)	°C	210	200
3,6 m keramische Nachheizfläche <sup>2)</sup>	°C	180	170
2,3 m Modulspeichersteine (MSS) <sup>2)</sup>	°C	180	170
notwendiger Förderdruck	Pa	12	12
Verbrennungsluftbedarf	m <sup>3</sup> /h	18,5	15,5
Verbrennungsluftanschluß Ø	mm	125	125
<b>Wärmeverteilung</b>			
Heizeinsatz / Nachheizfläche	%	50 / 40	50 / 40
Sichtscheibe ( Einfach- / Doppelscheibe)	%	10 / -	10 / -
<b>Luftquerschnitte <sup>3)</sup></b>			
Zuluft	cm <sup>2</sup>	400 / 200 / 400	400 / 200 / 400
Umluft	cm <sup>2</sup>	400 / 200 / 400	400 / 200 / 400
<b>min. Abstände Feuerstätte ohne / mit Konvektionsmantel</b>			
zur Dämmschicht	cm	8	8
zum Aufstellboden	cm	15	15
<b>Wärmedämmung ohne / mit Luftgitter <sup>4)</sup></b>			
Anbauwand	cm	14 / 12	14 / 12
Boden	cm	0	0
Decke	cm	22 / 17	22 / 17
Vormauerung bei zu schützender Wand	cm	10	10
<b>Gewicht</b>			
Gewicht Heizeinsatz / Brennkammer	kg	133 / 30,5 / 163,5	
<b>Anforderung/Grenzwerte</b>			
Deutschland / Österreich / Schweiz / Norwegen		1.BImSchV (Stufe 2) / 15a BVG (2015) / LRV / -	

1) Angaben zu „Nennleistung“ ermittelt mit metallischer Nachheizfläche.

2) Richtwert

3) für Kamin-/Heizeinsätze / Heizgasrohr / metallische Nachheizfläche

4) Werte ermittelt mit obrigen Luftquerschnitten; Ofenhülle wärmeabgebend ausgeführt

Ulrich Brunner GmbH  
 Zellhuber Ring 17 - 18  
 D-84307 Eggenfelden  
 Telefonat: +49 / (0)87 21 / 7 71-0  
 Telefax: +49 / (0)87 21 / 7 71-100  
 info@brunner.de | www.brunner.de

**BRUNNER**®