

Kaminofen	CORNA/ CORNA hoch				CORNA tec		
	bei 4 kW	bei 6 kW	CORNA ES CORNA hoch ES	CORNA PS*	CORNA tec	CORNA ES tec	
Zulassungsgrundlage, bauaufsichtliche Verwendbarkeit	CE-Kennzeichnung gem. DIN EN 13240						
Energieeffizienzklasse	A+						
HKI Qualitätslabel	√						
CO bezogen auf 13% O ₂	[mg/m ³ _N]	≤ 1250					
OGC bezogen auf 13% O ₂	[mg/m ³ _N]	≤ 120					
NO _x bezogen auf 13% O ₂	[mg/m ³ _N]	≤ 200					
Staub-Gehalt bezogen auf 13% O ₂	[mg/m ³ _N]	≤ 40					
Wirkungsgrad	[%]	≥ 81					
Abgastemperatur	[°C]	193	218	169	183	193	168
mögliche Bauarten der Verbrennungsluftversorgung (im Sinne d. TROL)							
Versorgung aus dem Raum möglich (VL _{Raum})		ja	ja	ja	ja	ja	ja
Versorgung über Leitung möglich (VL _{extern})		ja	ja	ja	ja	ja	ja
I. Betrieb bei Nennwärmeleistung							
Leistungsdaten							
Nennwärmeleistung, Q _N	[kW]	4,0	6,0	6,0	6,0	3,0	6,0
Daten für die Schornsteinbemessung nach DIN EN 13384 Teil 1 und Teil 2 ¹⁾							
Abgasstutztemperatur	[°C]	232	262	203	220	232	202
Abgasmassenstrom	[g/s]	3,9	4,5	5,5	6,5	3,6	5,6
Mindestförderdruck ¹⁾	[Pa]	12	12	12	12	12	12
Verbrennungsluftbedarf	[m ³ /h]	11,0	14,0	15,5	17,2	10,3	15,8
Brennstoffe							
verwendbare Brennstoffe		Scheitholz (bevorzugt) und Holzbriketts					
Brennstoff-Füllmenge bei Scheitholz	[kg]	1,0	1,2	1,3	1,3	0,7	1,3
Brennstoffdurchsatz bei Scheitholz	[kg/h]	1,2	1,7	1,7	1,7	1,0	1,7
Brenndauer, Scheitholz	[h]	0,8	0,7	0,8	0,75	0,8	0,8
Brennstoff-Füllmenge bei Holzbriketts	[kg]	0,9	1,2	1,2	1,2	0,7	1,2
Brennstoffdurchsatz bei Holzbriketts	[kg/h]	1,2	1,6	1,6	1,6	0,9	1,6
Brenndauer, Holzbrikett	[h]	0,8	0,7	0,8	0,75	0,8	0,8
II. Angaben zum Brand- und Wärmeschutz							
Mindestabstand zum Boden aus brennbaren Materialien	[cm]	0	0	**	0	0	
Mindestabstand zur Seite zwischen Kaminofen und brennbarer Wand	[cm]	40	40	**	40	40	
Mindestabstand nach hinten zwischen Kaminofen und brennbarer Wand	[cm]	35	40	**	35	40	
Abstand im Strahlungsbereich der Sichtscheibe bzw. Feuertür zu brennbaren Bauteilen	[cm]	80	80	**	80	80	
Schutz des Bodens vor der Feuertür	[cm]	50	50	**	50	50	
Schutz des Bodens vor der Feuertür, zur Seite	[cm]	30	30	**	30	30	

Kaminöfen	CORNA/ CORNA hoch			CORNA tec		
		bei 4 kW	bei 6 kW	CORNA PS*	CORNA tec	CORNA ES tec
III. Abmessungen, Massen und sonstiges						
Anschlussstutzen Verbindungsstück ²⁾	Ø [mm]	130	130	130	130	130
Verbrennungsluftstutzen	Ø [mm]	100	100	100	100	100
Max. Holzscheitlänge	[cm]	< 20	< 20	220	< 20	< 20
Masse Kaminöfen mit Ausmauerung	ca.[kg]	250	250	–	250	250
in Ausführung CORNa hoch		275	275	285	275	275
IV. Elektronische Heizhilfe						
Steuerung elektronische Heizhilfe						
Betriebsspannung	[V DC]	12				
Leistungsaufnahme	[W]	1				
Schutzart		IP20				
Schutzklasse		III				
zulässige Umgebungstemperatur	[°C]	0 bis 60				
Gehäuse (LxBxH)	[mm]	50 x 125 x 25				
...weiter Elektronische Heizhilfe						
Temperatursensor						
Sensortyp, Thermoelement		K, Ni-CrNi				
Anschlussleitung, Typ		2x 0.19mm ²				
Anschlussleitung, Länge	[m]	ca. 1,6				
zulässige Umgebungstemperatur	[°C]	0 bis 400				
zulässige Messbereichstemperatur	[°C]	0 bis 1000				
Steckernetzteil						
Eingangsspannung	[V AC]	230, 50 Hz				
Ausgangsspannung	[V DC]	12				
Leistungsaufnahme	[W]	6				
Anschlussstecker, Ausgang		DC Hohlstecker 5,5 / 2,1				
LED-Signalleuchte						
Anschlussleitung, Typ		3x 0.5mm ²				
Anschlussleitung, Länge	[m]	ca. 0,5				
darstellbare Farben		rot, grün, blau (RGB)				

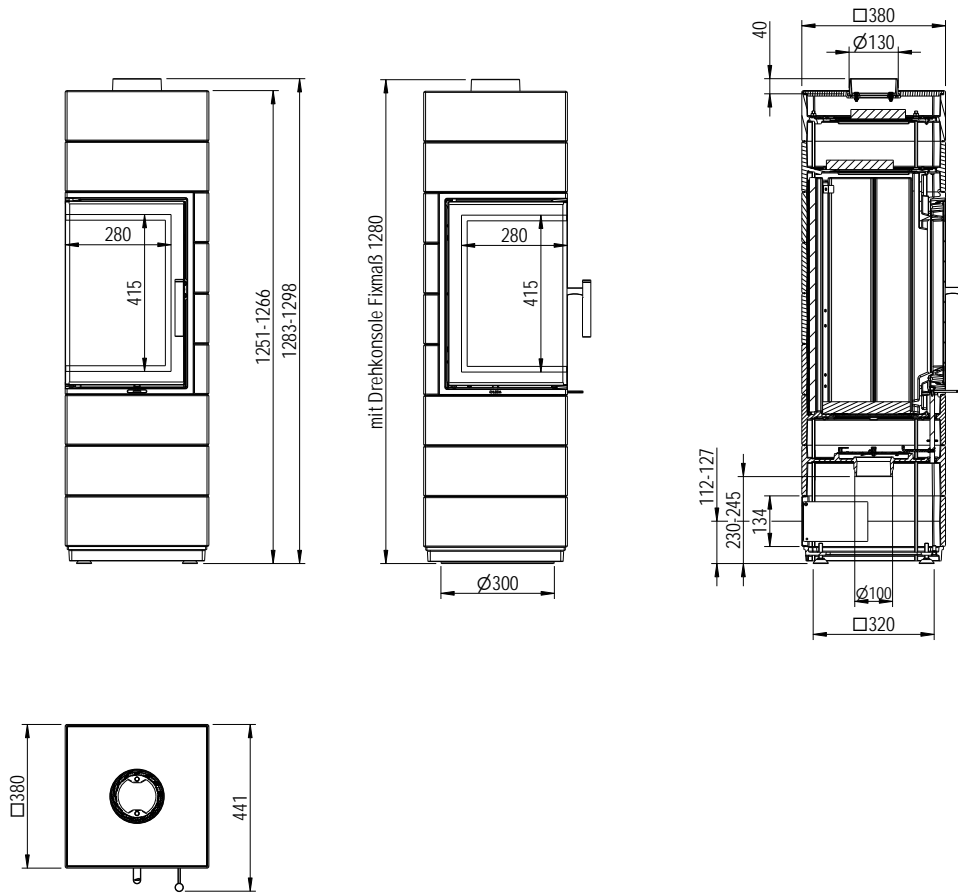
1) Für einen optimalen Wirkungsgrad müssen die Minimal- und Maximalwerte eingehalten werden.

2) Der CORNA ES wurde geprüft mit einem 90°-Rundbogen, Höhe 700mm x Breite 500 mm.

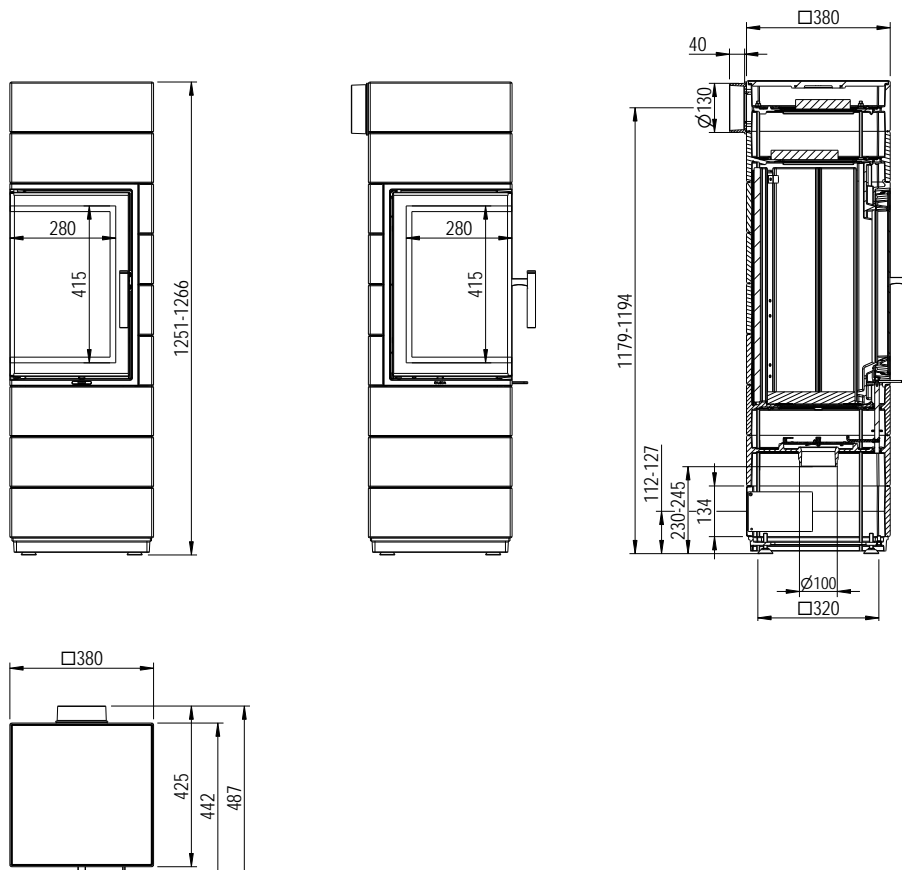
* Die Daten lagen zum Zeitpunkt der Drucklegung noch nicht vor.

** Vorläufige Daten, Prüfung bei Drucklegung noch nicht abgeschlossen.

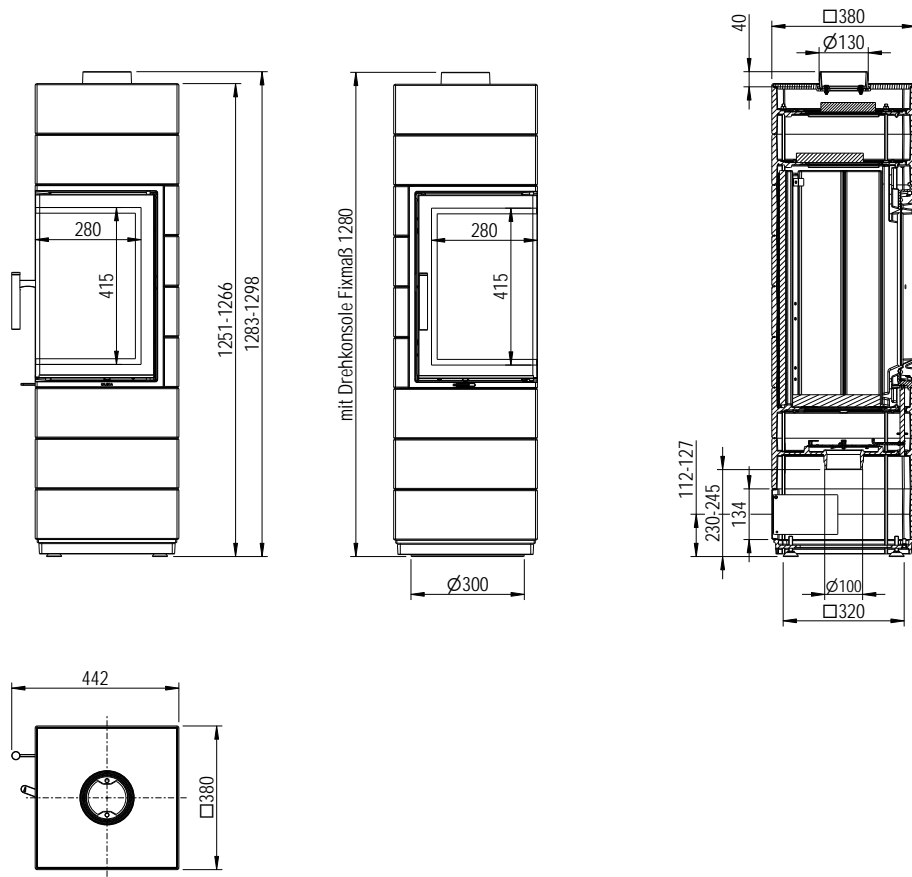
CORNA ES L mit Rauchabgang oben



CORNA ES L mit Rauchabgang hinten



CORNA ES L mit Rauchabgang oben



CORNA ES R mit Rauchabgang hinten

