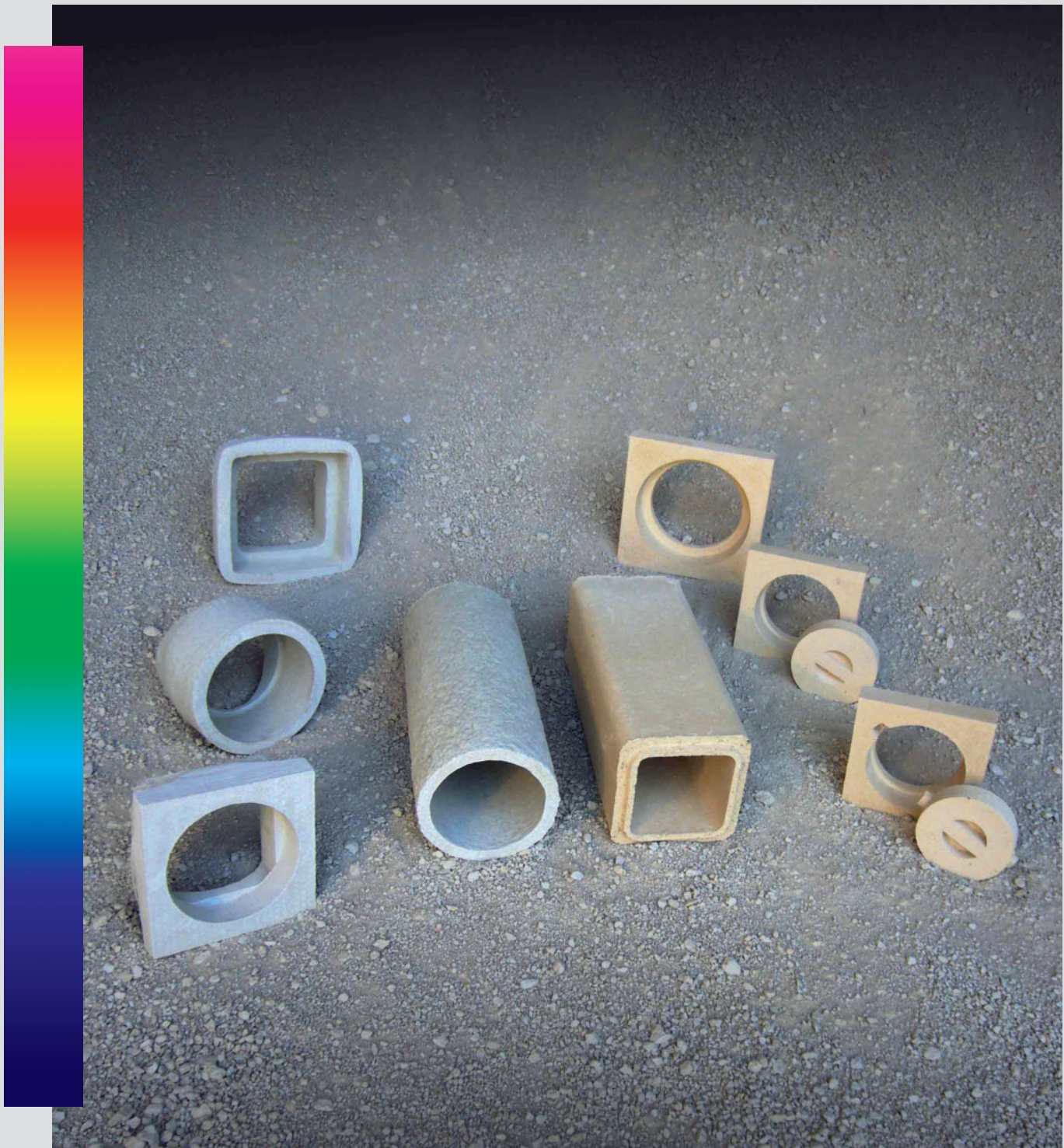
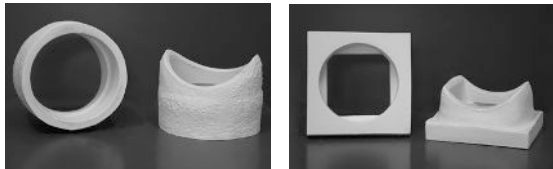


Anschlüsse an den Schornstein



In vielen Fällen ist es notwendig, den Anschluss an einen bestehenden Schornstein neu zu setzen. Den diversen baulichen Gegebenheiten tragen wir mit einem breiten Produkt-Spektrum Rechnung.

Praxisgerecht für jede Aufgabenstellung



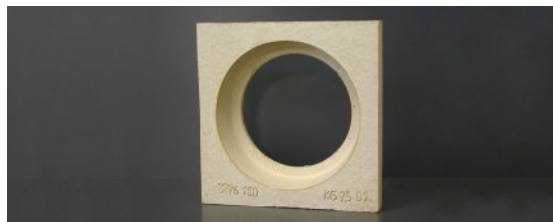
Mit Hilfe der Rauchrohranschlüsse aus Mineralfaser können metallische Rohre, Poterien oder Rauchrohre an ein rundes Kaminrohr angeschlossen werden.

In drei Ausführungen eckig/eckig, rund/eckig und rund/rund decken sie alle Anschluss-Kombinationen ab.



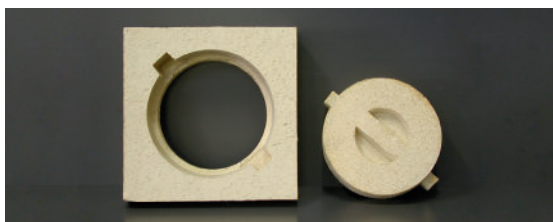
Als Verbindungsstück zwischen Kachelofen und Schornstein wird ein Rauchrohr oder eine Poterie aus Schamotte verwendet, diese sind hinsichtlich der Bemaßung aufeinander abgestimmt.

Rauchrohre und Poterien können in zweischaliger Ausführung auch als Rauchgaszüge eingesetzt werden.



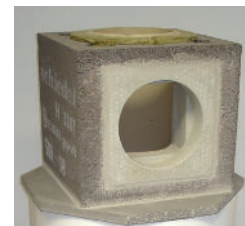
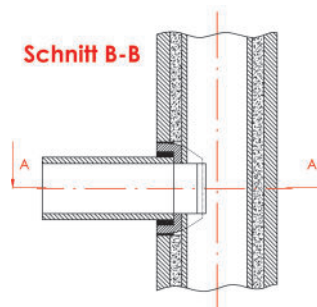
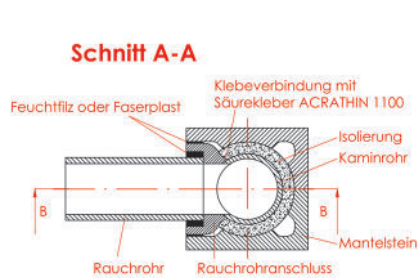
Das Übergangsstück aus Schamotte wird eingesetzt für metallische Rohre mit \varnothing 140, 150, 160, 180 und 200 mm

- vom Heiz/Kamineinsatz auf den keramischen Heizzug
- vom keramischen Heizzug zum Schornstein



In Verbindung mit einem Putzdeckel – mit oder ohne Bajonett-Verschluss – eignet sich das Übergangsstück auch als Putzöffnung.

Anschlussbeispiel Rauchrohranschluss eckig/eckig anhand des Schiedel SIH



Chamottewaren- und Thonöfenfabrik
Aug. Rath jun. GmbH
Hafnerstraße 3
A-3375 Krummnußbaum

Tel +43 (2757) 2401-34
Fax +43 (2757) 2401-86
E-Mail: info@rath.at
Internet: www.rath.at

RATH